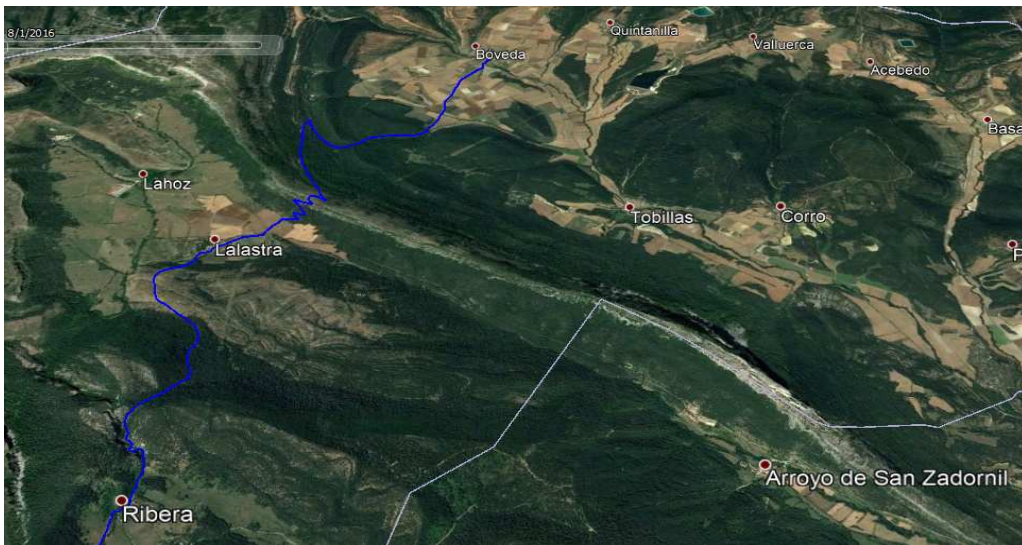


Ribera - Boveda



LOCALIZACIÓN

Ribera es un despoblado que actualmente forma parte del concejo de Valderejo, que está situado en el municipio de Valdegovía. Debido a esta peculiaridad podemos disfrutar de un entorno único. Esta zona responde a uno de los grandes problemas de hoy en día que es el abandono masivo del mundo rural hacia la ciudad.

Situada al oeste de la llanada Alavesa es una de las fronteras naturales limítrofes con Burgos, castilla Leon. Debido a su difícil acceso es una zona bastante desconocida para la gente de Vitoria.

DESCRIPCIÓN

La jornada transcurrirá por senderos agradables para ir calentando motores de forma progresiva. Dichos senderos los alternaremos con tramos de pista y sendero.

En total tendremos un recorrido de doce kilómetros aproximadamente de dificultad media baja, ya que, salvaremos alrededor de quinientos metros de desnivel.

Comenzaremos entre los pueblos de Villafría de San Zadornil y Ribera. Como este último está abandonado no dispone de carretera accesible para el autobús. Desde aquí, avanzaremos por el valle que se abre junto a nosotros horadado por el río Purón en dirección al pueblo de Lalastra.

Una vez aquí, continuaremos el recorrido en dirección al norte hacia nuestro destino, Bóveda.

RECORRIDO

KM 0 Comenzaremos a caminar entre los pueblos de Villafria de San zadornil y Ribera.

KM 3 Llegaremos al pueblo abandonado de Ribera, en el podremos visitar la iglesia parroquial de San Esteban que es uno de los pocos edificios que se conservan en buen estado.

KM 6 Dejamos a un lado el cruce que cierra la circular a Villafria de San Zadornil y continuamos avanzando hacia el norte.

KM 8 Llegamos al pueblo de Lalastra, aquí podremos descansar y almorzar tranquilamente.

KM 10 Cambiamos de paisaje, hasta ahora hemos estado recorriendo paisajes de bosques y roquedos, de ahora en adelante nos adentramos en campos de labranza.

KM 13 Llegamos a Boveda, una vez aquí podremos relajarnos y cambiarnos de ropa. En el pueblo estará esperándonos el autobús para llevarnos de vuelta al Estadio.

